



Boroscopio BO-PS

BOROSCOPIO VERTICAL Y HORIZONTAL

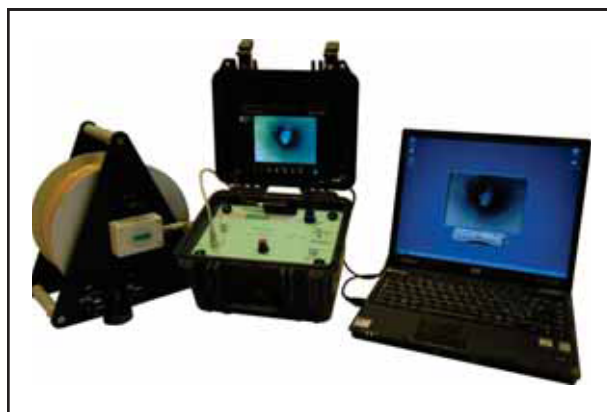
Uso en inspección de pozos y en cañería con GC 050

El sistema completo CÁMARA POZOS consiste en:

- * Enrollador y cabezal de la cámara
- * Unidad de control LCD integrada,
- * Grabador USB 2.0 y micrófono
- * Cargador de batería
- * Cable con marcación en metros y cm.



Cabezal de cámara
sumergible hasta
35 bares (350m)



Se entrega el software y cable USB, para ordenador portátil, que permite visualizar y grabar imágenes, vídeos y posibles comentarios asociados.





PRINCIPALES CARACTERÍSTICAS TÉCNICAS

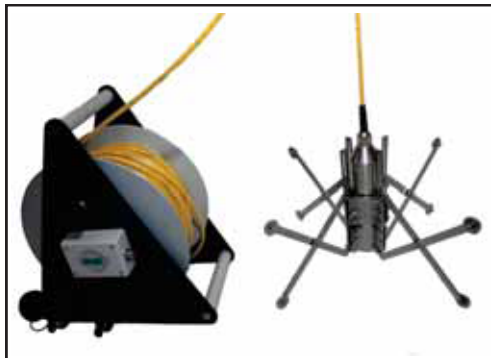
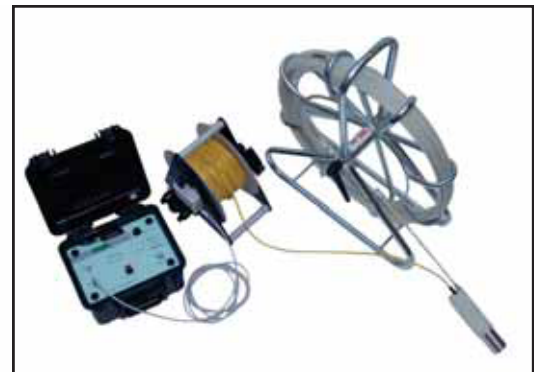
Cabeza de la Cámara	
Diámetro	40mm
Longitud	150 mm
Tipo de sensor	CCD 1/3"
Resolución	480 líneas
Intensidad mínima	1 lux
Tipo de iluminación	6 LEDs de alta intensidad
Protección sumergible	IP68, sumergible hasta 350m

Monitor	
Pantalla	7" TFT LCD
Anchura pantalla	16:9
Rotación imagen	Derecha/Izquierda/Arriba/Abajo
Resolución	480 x RGB x 234 x Líneas
Sistema	NTSC/PAL

Control Unit	
Alimentación	Batería de 12V interna o externa, hasta 6 horas
Salida digital	USB 2.0 integrado y micrófono para los comentarios en vídeo y audio.
Salida vídeo analógica	BNC conector
Peso	5 kg
Tamaño	27cm x 25cm x 18cm

CÁMARA INSPECCIÓN / Accesorios

GCO50:
 Guía cables con 50 metros de cable de fibra de vidrio y adaptador de teflon para el cabezal de la cámara.
 Aspó dim: 51cm x 62cm x 22 cm - Weight: 5,55 kg
 Teflon adaptor: Ø 4,2 cm x 12 cm



CAO50:
 Sistema centrador ajustable de acero inoxidable
 Dim. (Closed): 10,5 cm x 10,5 cm x 19 cm
 Dim. (Open): 33,2 cm x 33,2 cm x 12 cm

TSO50:
 Tripode de suspensión
 (se ajusta arriba del pozo)



PAO50:
 Polea ajustable (se ajusta directamente en la boca del pozo)

