

Macro Medidores de Agua

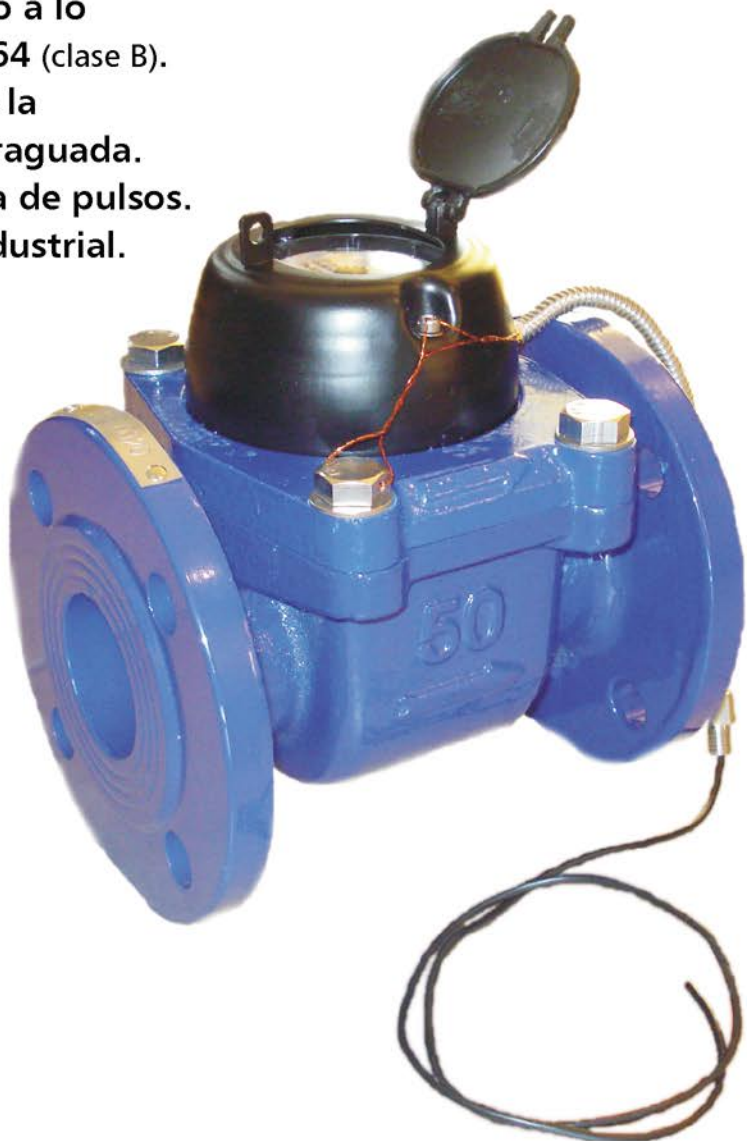
✓ A turbina tipo Woltmann

Aplicaciones:

Indicados para la medición de agua limpia hasta 40° C y 10 bar.
Diámetros: 50 mm (2") a 300 mm (12").

Características generales:

- Excelente relación costo/calidad.
- Para instalación en cañerías horizontales.
- Conjunto de medición fácilmente sustituible sin retirar el medidor de la instalación.
- Rango de medición de acuerdo a lo requerido en la Norma ISO 4064 (clase B).
- Cuerpo metálico protegido de la corrosión con pintura termo fraguada.
- Contador hermético con salida de pulsos.
- Materiales plásticos de uso industrial.
- Baja pérdida de carga.



Modelo
WS

Características Técnicas

De funcionamiento:

Diámetro nominal	mm	50	65	80	100	150	200	250	300	
Q_{max} (1)	caudal máximo	m^3/h	30	50	80	120	300	500	800	1200
Q_n (2)	caudal nominal ($\pm 2\%$)	m^3/h	15	25	40	60	150	250	400	600
Q_t	caudal transición ($\pm 2\%$)	m^3/h	3	5	8	12	30	50	80	120
Q_{min}	caudal mínimo ($\pm 5\%$)	m^3/h	0,45	0,75	1,2	1,8	4,5	7,5	12	18
K	un pulso por:	m^3	0,1	0,1	0,1	0,1	0,1	0,1	1,0	1,0

(1) Q_{max} : caudal máximo permitido para uso esporádico

(2) Q_n : caudal máximo permitido para uso continuo

Salida de pulsos:

Un contacto seco (reed switch) cierra/abre de acuerdo al valor de K indicado en la tabla anterior. Estos pulsos pueden utilizarse para transmisión a distancia del volumen, para predeterminar cantidades, para dosificación proporcional, generar señales analógicas, etc.

Dimensiones:

Diámetro nominal	DN		50	65	80	100	150	200	250	300
Longitud Total	L	mm	200	200	225	250	300	350	400	450
Altura	H	mm	250	255	265	275	310	370	420	660
Ancho		mm	175	185	200	220	285	345	395	490
Peso		kg	12	13	15	19	28	41	80	115

Instalación:

En cañerías horizontales.

Para una correcta medición deben evitarse perturbaciones en el escurrimiento, antes y después del medidor, colocando tramos rectos equivalentes a cinco veces el diámetro nominal (5 DN).

Bridas: DIN 2501 - PN16

